

キュートなシーアニマル柄が目を惹くマリンテイストなラッピングは、洋菓子ギフトにぜひ♡
シンプルなお菓子でも、セットするだけでカラフルサマーギフトに変身！



PET



使用方法 A



ころりんしろくまマリンF P

LA509

● 内寸：138×107×108 外寸：144×185×114
● PP不織布
● 開口部は幅92×奥行62(mm)

PET



手提げリボンバッグF P

LA464 サマーブロック

● 内寸：120×145×80 外寸：120×195×80
● 底板/厚紙、サテンリボン

PET



シンプルトート ミニF P

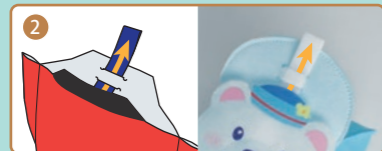
LA463 サマーブロック

● 内寸：146×158×74 外寸：146×175×74
● プラスチックホック ● ホックで開閉します。

A スリット式開閉タイプ 使用方法

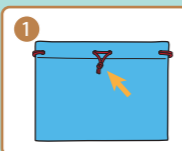


1 中身を上部から差し入れます。

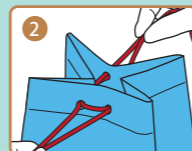


2 スリットに持ち手を通すだけで、簡単に閉じることができます。

B 信玄袋 使用方法



1 納品時の状態。中央に結び目のあるヒモがあります。



2 結び目のあるヒモを前後にひっぱります。



3 上部でヒモを結んで完成です。

2025 夏のラッピングアイテム

【掲載商品について】

未使用時はコンパクトにたたんだ状態です。

・誌面印刷の都合上、写真と現物商品とは異なる場合がありますのでご了承ください。
・まれに現物商品の印刷部分からインクの匂いがある場合がございますが、人体に影響を与えるものではありません。安心してご使用いただけます。

※カタログの無断転載・複写・引用等の行為を禁じます。

販売代理店



Summer Wrapping 2025

ラッピングアイテム インデックス

フレッシュサマー...P.2-3



レモン柄が新登場！

涼を贈る夏...P.3-5



夏本番にぴったりな涼し気なデザイン

祭/縁日...P.6-7



お盆...P.7



マリン...P.8



爽やかな海モチーフがいっぱい！

サイズはおおよその表記となります。参考にしてください。
※こちらの項目内のスペックはダミーです

NEW



PET



使用方法 A



もみじ巾着 金魚と青楓F P

LA531

● 内寸：120×137×110 外寸：120×157×110
● PP不織布、PPロープ
● ホックで開閉します。

本カタログの見方

1 NEWマーク

新商品をマークで表示しています。

2 国産マーク

国内にて加工・完成した商品をマークで表示しています。

3 素材

主素材を表示しています。

PP ...主素材がポリプロピレン不織布

PET ...主素材がポリエステル不織布

4 容量の目安

個包装のマドレーヌ
60×125×35(mm)
が入る個数

5 使用方法

P.8に使用方法を掲載しています。

6 商品名

7 品番

8 サイズ(size)...●

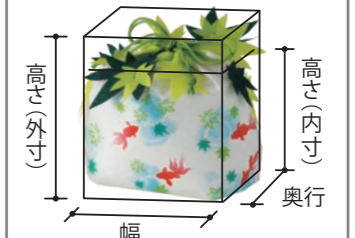
幅×高さ×奥行(mm)です。

内寸

中身が入る部分のサイズです。
(※高さはホックや絞り口、スリット位置までの高さです。)

外寸

持ち手を除いた商品全体のサイズです。



9 材料(material)...●

主素材以外の材料情報です。

10 その他(other)...●

商品に関するその他情報です。

フレッシュサマー

キュンと甘酸っぱいレモンのお菓子にぴったりなトロピカルレモン柄が新登場。
ひまわりのラッピングとの相性もバッチリ！
爽やかな夏のギフトをご提案します。



NEW

PET
6



小判抜きバッグミニF P
LB065DL トロピカルレモン柄
S 内寸：110×140×80 外寸：110×190×80
O 納品時の横幅 190(mm)

NEW

PET
2



お花巾着ミニ ひまわりスカイ F P
LA533
S 内寸：110×85×70 外寸：110×100×70
M PP 不織布、サテンリボン

PET
7



巾着 リボン小 F P
LA511 ひまわりシャボン柄
S 内寸：130×150×100 外寸：130×215×100
M サテンリボン

※3柄で1セット(20枚)となっております。
それぞれ何枚ずつ入るかはおまかせください。

NEW

PET
3



おてだま巾着 F P
LA530 トロピカルレモン柄
S 内寸：170×168 外寸：170×188
M サテンリボン

PET

3



おてだま巾着 F P
LA488 西瓜(すいか)
S 内寸：170×160 外寸：170×180
M サテンリボン

PET
6



お花巾着 F P
LA495 ひまわり縞柄
S 内寸：117×135×124 外寸：117×185×124
M 底板 / 厚紙、PP ロープ、PP 不織布

PET
4

使用方法 A



スリットタイプゆかた F P
LA493 ひまわり縞柄
S 内寸：118×176×70 外寸：257×210×70
M PP 不織布

涼を贈る夏



PET
4 S
9 M



タイパック F P
あさがお麻の葉柄 **LB063CQ** S **LB064CQ** M
S 内寸：120×115×80 外寸：120×130×80
M 内寸：140×173×100 外寸：140×188×100
O 納品時の全長 S/280(mm)、M/330(mm)
※使用法は、P.7(タイパック共通使用法)をご参照ください。

PET
6



小判抜きバッグミニ F P
LB065CQ あさがお麻の葉柄
S 内寸：110×140×80 外寸：110×190×80
O 納品時の横幅 190(mm)

しっとりかわいい、あさがおのラッピング。
店頭にも可憐な彩りをどうぞ。

PET
6



お花巾着 F P
LA494 朝顔市松柄
S 内寸：117×135×124 外寸：117×185×124
M 底板 / 厚紙、PP ロープ

PET
4

使用方法 A



スリットタイプゆかた F P
LA492 朝顔市松柄
S 内寸：118×176×70 外寸：257×210×70
M PP 不織布

涼を贈る夏



やわらかな帯状のプリント生地「オビーノ」は、掛け紙のように巻いたり、リボンのように結んだり。ちょっとした季節感の演出にぜひ。

～結べる掛け紙～ オビーノ

PET
国産

柄アップ



オビーノ F P
LA510 水彩朝顔金魚柄

⑤ 全長 600mm / 幅 70mm
⑥ 単体でご注文頂けます。下記アイテムやお手持ちのラッピングと合わせてお使いください。左下に掲載している LA507 のフラップスタンドバッグ F P とリンクするデザインになっています。

おすすめ組み合わせアイテム：

※ 下記掲載色以外にも、カラーを豊富に取り揃えております。詳しくはお問い合わせください。



パステルブルー-NN

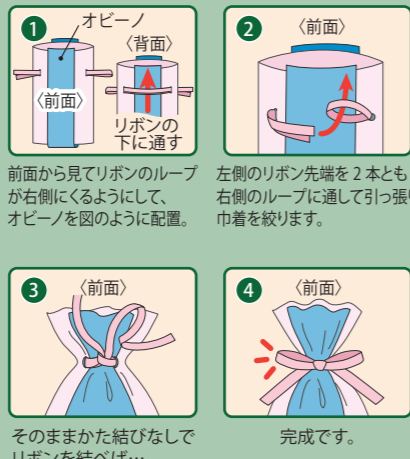
白AQ

ソフトバッグクリア2穴リボン巾着

LS164NN	パステルブルー-NN
LS164NT	紺 NT
LS164AQ	白 AQ

⑤ 内寸：170×195 外寸：170×300
⑥ CPP フィルム、サテンリボン

オビーノ との組み合わせ方法



1 オビーノ (前面) 背面 リボンの下に通す
前面から見てリボンのループが右側になるようにして、オビーノを図のように配置。

2 (前面) 左側のリボン先端を2本とも右側のループに通して引っ張り巾着を絞ります。

3 (前面) そのままかた結びなしでリボンを結べば...
4 (前面) 完成です。

PP
14



カジュアルトート 特小

LC528AS ブルー AS
⑤ 内寸：200×173×100 外寸：200×190×100
⑥ プラスチックフック、底板 / 厚紙
⑦ フックで開閉します。

オビーノ との組み合わせ方法

持ち手の付け根に結んでラッピングのアクセントに。



PET
4



フラップスタンドバッグ F P

LA507 水彩朝顔金魚柄
⑤ 内寸：110×140×50 外寸：110×140×50

フラップスタンドバッグ 使用方法



1 ここがフタ (前面) (背面) 納品時の状態。
2 上から中身を入れます。

3 (背面) フタ部分を背面側にひっくり返して完成です。

プラスでアレンジ!



単品使用もできますが上段に掲載しているソフトバッグクリアの中に入れてギフト感のある涼し気なリボン巾着に。おすすめのアレンジです。

暑い日本の夏に、金魚柄が大集合！涼し気な雰囲気と、使いやすい形が毎年人気の理由です。



NEW

PET
9



もみじ巾着 金魚と青楓 F P

LA531
⑤ 内寸：120×137×110 外寸：120×157×110
⑥ PP 不織布、PP ロープ



納品時の状態
ヒモをしぼるだけで、簡単に立体的な葉の重なりを作り出せます。青楓の隙間から金魚を眺めているような、涼し気な風情のある巾着です。

PET
7



シンプルトート ミニ F P

LA391N 波紋金魚
⑤ 内寸：146×158×74 外寸：146×175×74
⑥ プラスチックフック ⑦ フックで開閉します。

PET
7



水彩朝顔柄



六花金魚柄

PET
6
使用方法 B



金魚



水上花火

手提げ巾着 F P

LA508 水彩朝顔柄 **LA462** 六花(りっか)金魚柄
⑤ 内寸：130×152×100 外寸：130×213×100 ⑥ 底板 / 厚紙、PP ロープ

信玄袋 F P

LA357 金魚 **LA461** 水上花火
⑤ 内寸：134×148×96 外寸：134×170×96 ⑥ 底板 / 厚紙、PP ロープ

見ているだけでワクワクするお祭りラッピング。ユニークな形が目を惹きます。



NEW

PET

3

使用方法 A



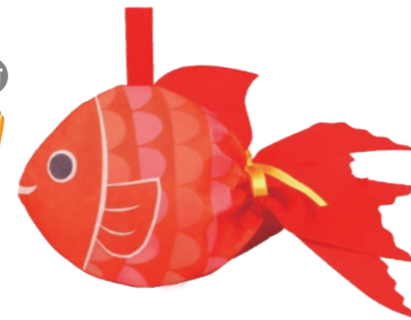
バルーン 祭ちょうちん F P

LA532

S 内寸：145×138 外寸：172×180
M PP 不織布

PET

5



金魚 F P

LA487

ポップうろこ

S 内寸：187×140×122 外寸：332×140×122
M PP 不織布、サテンリボン

PET

3



和金魚 F P

LA351

S 内寸：170×150 外寸：185×170
M PP 不織布、PP ロープ
C 巾着部だけのサイズとなります。尾ヒレパーツはこのサイズに含まれません。

PP

7



つなぎ柄

お祭りバッグ

LA352

つなぎ柄

S 内寸：146×158×74 外寸：146×175×74
M プラスチックホック C ホックで開閉します。



市松柄

LA353

市松柄

PET

3



ピンク AB

おてだま巾着 水風船 F P

LA437AB

ピンク

S 内寸：170×160 外寸：170×180 M PP ロープ



ライトブルー AC

LA437AC

ライトブルー

NEW

PET

4

使用方法 A



祭レッド AB



祭ブルー AC

スリットタイプはっぴ F P

LA535AB

祭レッド

LA535AC

祭ブルー

S 内寸：118×176×70 外寸：257×210×70 M PP 不織布

お盆

おすそ分けできると便利なお供え物。小さめラッピングが役立ちます。



シンプルで落ち着いた柄なので、夏のお盆だけでなく秋のお彼岸にもご利用いただけます。

PET

7



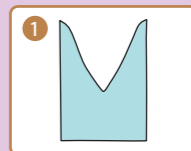
巾着 リボン小 F P

LA454

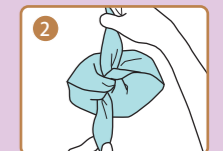
お供え菊柄

S 内寸：130×150×100 外寸：130×215×100
M 底板 / 厚紙、サテンリボン

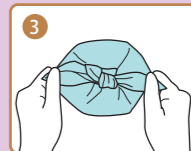
タイパック 共通使用方法



1 納品時の状態。



2 中身を入れて、縦方向に結びます。



3 次は横方向に結び、形を整えれば完成です。

国産

PET

4



タイパック S F P

LB063AX

御供柄

S 内寸：120×115×80 外寸：120×130×80
C 納品時の全長 280(mm)

国産

PET

9



タイパック M F P

LB064DJ

おそなえ花柄

S 内寸：140×173×100 外寸：140×188×100
C 納品時の全長 330(mm)